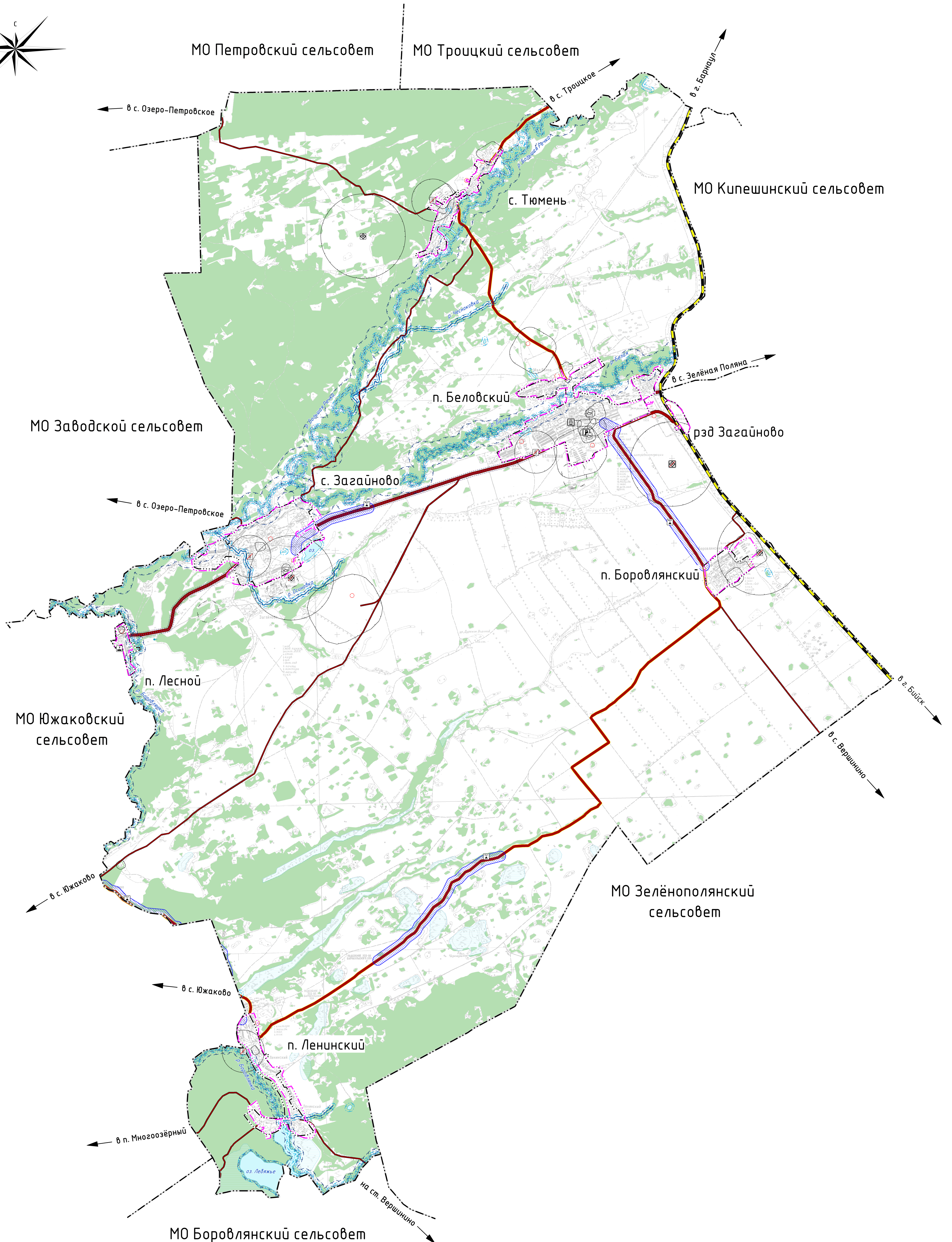
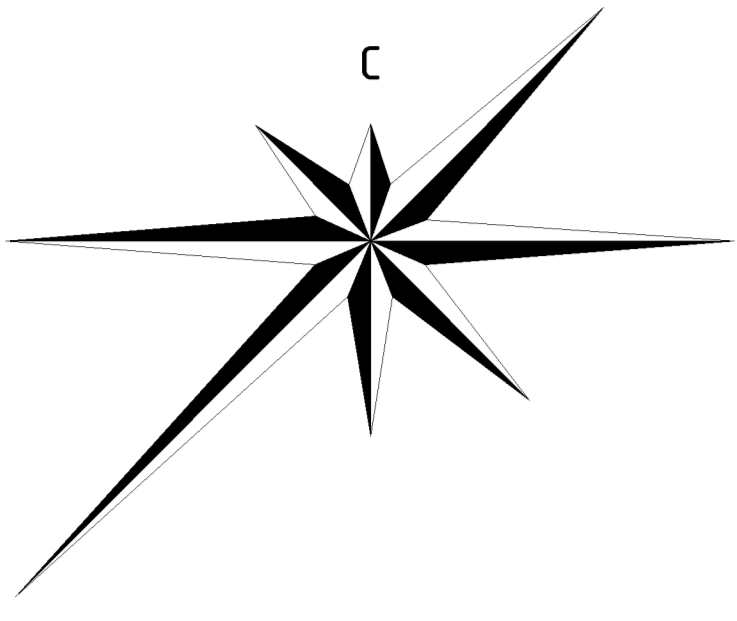


ГЕНЕРАЛЬНЫЙ ПЛАН

МУНИЦИПАЛЬНОГО ОБРАЗОВАНИЯ БЕЛОВСКИЙ СЕЛЬСОВЕТ ТРОИЦКОГО РАЙОНА АЛТАЙСКОГО КРАЯ

КАРТА ТЕРРИТОРИЙ, ПОДВЕРЖЕННЫХ РИСКУ ВОЗНИКНОВЕНИЯ ЧРЕЗВЫЧАЙНЫХ СИТУАЦИЙ ПРИРОДНОГО И ТЕХНОГЕННОГО ХАРАКТЕРА
М 1:25 000



УСЛОВНЫЕ ОБОЗНАЧЕНИЯ:

рекон.	план.	сущ.	Наименование объекта	рекон.	план.	сущ.	Наименование объекта	рекон.	план.	сущ.	Наименование объекта	ликв.	план.	сущ.	Наименование объекта
			ТЕРРИТОРИАЛЬНЫЕ ГРАНИЦЫ				ОБЪЕКТЫ ЕДИНОЙ ГОСУДАРСТВЕННОЙ СИСТЕМЫ ПРЕДУПРЕЖДЕНИЯ И ЛИКВИДАЦИИ ЧРЕЗВЫЧАЙНЫХ СИТУАЦИЙ				ПРИРОДНЫЕ ОБЪЕКТЫ				ОБЪЕКТЫ УТИЛИЗАЦИИ И ПЕРЕРАБОТКИ ОТХОДОВ ПРОИЗВОДСТВА И ПОТРЕБЛЕНИЯ
			Граница сельского поселения				Объекты регионального значения				Побережистые водные объекты				Объекты регионального значения
			Граница населенного пункта				Объекты обеспечения пожарной безопасности				Болото				Объекты утилизации, уничтожения биологических отходов
			ОБЪЕКТЫ ТРАНСПОРТНОЙ ИНФРАСТРУКТУРЫ				Объекты местного значения				Природный биологический вод				Объекты местного значения
			Объекты федерального значения				Иные объекты единой государственной системы предупреждения и ликвидации чрезвычайных ситуаций				Леса (границы лесничеств)				Объект размещения отходов
			Железнодорожные пути				ТЕРРИТОРИИ, ПОДВЕРЖЕННЫЕ РИСКУ ВОЗНИКНОВЕНИЯ ЧС ПРИРОДНОГО И ТЕХНОГЕННОГО ХАРАКТЕРА				Прибрежная лесная				
			Объекты регионального значения				Территории, подверженные опасным метеорологическим процессам (снежный занос)				Первый пояс зоны санитарной охраны источника водоснабжения				
			Абсолютная форма общего пользования регионального или межмуниципального значения				Территории, подверженные риску возникновения чрезвычайных ситуаций техногенного характера				Водоохранная зона				
			Объекты местного значения								Береговая лесная				
			Абсолютная форма общего пользования местного значения								Прибрежная защитная зона				
			Специальная автотрассовая								Санитарно-защитная зона				

Размеры СЗЗ, сведения о которых отсутствуют в Едином государственном реестре недвижимости, нанесены в соответствии с СанПиН 2.2.1/2.1.1200-03 "Санитарно-защитные зоны и санитарная классификация сооружений и иных объектов" и подлежат изменению при разработке проектов СЗЗ и постановке их на кадастровый учет

Муниципальный контракт от 17.04.2023 г. № 60			
ГЕНЕРАЛЬНЫЙ ПЛАН МУНИЦИПАЛЬНОГО ОБРАЗОВАНИЯ БЕЛОВСКИЙ СЕЛЬСОВЕТ ТРОИЦКОГО РАЙОНА АЛТАЙСКОГО КРАЯ			
Изм.	№ докум.	Дата	Содержание
01	01	17.04.2023	Исходный вариант
02	02	17.04.2023	Исправление ошибок
03	03	17.04.2023	Исправление ошибок
04	04	17.04.2023	Исправление ошибок
05	05	17.04.2023	Исправление ошибок
06	06	17.04.2023	Исправление ошибок
07	07	17.04.2023	Исправление ошибок
08	08	17.04.2023	Исправление ошибок
09	09	17.04.2023	Исправление ошибок
10	10	17.04.2023	Исправление ошибок
11	11	17.04.2023	Исправление ошибок
12	12	17.04.2023	Исправление ошибок
13	13	17.04.2023	Исправление ошибок
14	14	17.04.2023	Исправление ошибок
15	15	17.04.2023	Исправление ошибок
16	16	17.04.2023	Исправление ошибок
17	17	17.04.2023	Исправление ошибок
18	18	17.04.2023	Исправление ошибок
19	19	17.04.2023	Исправление ошибок
20	20	17.04.2023	Исправление ошибок
21	21	17.04.2023	Исправление ошибок
22	22	17.04.2023	Исправление ошибок
23	23	17.04.2023	Исправление ошибок
24	24	17.04.2023	Исправление ошибок
25	25	17.04.2023	Исправление ошибок
26	26	17.04.2023	Исправление ошибок
27	27	17.04.2023	Исправление ошибок
28	28	17.04.2023	Исправление ошибок
29	29	17.04.2023	Исправление ошибок
30	30	17.04.2023	Исправление ошибок
31	31	17.04.2023	Исправление ошибок
32	32	17.04.2023	Исправление ошибок
33	33	17.04.2023	Исправление ошибок
34	34	17.04.2023	Исправление ошибок
35	35	17.04.2023	Исправление ошибок
36	36	17.04.2023	Исправление ошибок
37	37	17.04.2023	Исправление ошибок
38	38	17.04.2023	Исправление ошибок
39	39	17.04.2023	Исправление ошибок
40	40	17.04.2023	Исправление ошибок
41	41	17.04.2023	Исправление ошибок
42	42	17.04.2023	Исправление ошибок
43	43	17.04.2023	Исправление ошибок
44	44	17.04.2023	Исправление ошибок
45	45	17.04.2023	Исправление ошибок
46	46	17.04.2023	Исправление ошибок
47	47	17.04.2023	Исправление ошибок
48	48	17.04.2023	Исправление ошибок
49	49	17.04.2023	Исправление ошибок
50	50	17.04.2023	Исправление ошибок
51	51	17.04.2023	Исправление ошибок
52	52	17.04.2023	Исправление ошибок
53	53	17.04.2023	Исправление ошибок
54	54	17.04.2023	Исправление ошибок
55	55	17.04.2023	Исправление ошибок
56	56	17.04.2023	Исправление ошибок
57	57	17.04.2023	Исправление ошибок
58	58	17.04.2023	Исправление ошибок
59	59	17.04.2023	Исправление ошибок
60	60	17.04.2023	Исправление ошибок
61	61	17.04.2023	Исправление ошибок
62	62	17.04.2023	Исправление ошибок
63	63	17.04.2023	Исправление ошибок
64	64	17.04.2023	Исправление ошибок
65	65	17.04.2023	Исправление ошибок
66	66	17.04.2023	Исправление ошибок
67	67	17.04.2023	Исправление ошибок
68	68	17.04.2023	Исправление ошибок
69	69	17.04.2023	Исправление ошибок
70	70	17.04.2023	Исправление ошибок
71	71	17.04.2023	Исправление ошибок
72	72	17.04.2023	Исправление ошибок
73	73	17.04.2023	Исправление ошибок
74	74	17.04.2023	Исправление ошибок
75	75	17.04.2023	Исправление ошибок
76	76	17.04.2023	Исправление ошибок
77	77	17.04.2023	Исправление ошибок
78	78	17.04.2023	Исправление ошибок
79	79	17.04.2023	Исправление ошибок
80	80	17.04.2023	Исправление ошибок
81	81	17.04.2023	Исправление ошибок
82	82	17.04.2023	Исправление ошибок
83	83	17.04.2023	Исправление ошибок
84	84	17.04.2023	Исправление ошибок
85	85	17.04.2023	Исправление ошибок
86	86	17.04.2023	Исправление ошибок
87	87	17.04.2023	Исправление ошибок
88	88	17.04.2023	Исправление ошибок
89	89	17.04.2023	Исправление ошибок
90	90	17.04.2023	Исправление ошибок
91	91	17.04.2023	Исправление ошибок
92	92	17.04.2023	Исправление ошибок
93	93	17.04.2023	Исправление ошибок
94	94	17.04.2023	Исправление ошибок
95	95	17.04.2023	Исправление ошибок
96	96	17.04.2023	Исправление ошибок
97	97	17.04.2023	Исправление ошибок
98	98	17.04.2023	Исправление ошибок
99	99	17.04.2023	Исправление ошибок
100	100	17.04.2023	Исправление ошибок